



KOBE

第2回

# 灘区なだの

## 『いま』を見つめ

## 『これから』を考える

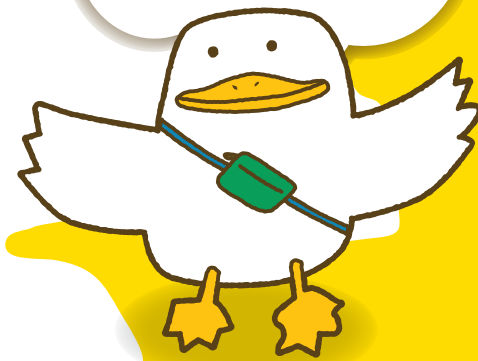
# なだ大交流会

灘区の住民、地域団体、NPO、企業、学校など灘区にゆかりある多様な人々が集う「なだ大交流会」を今年度も開催します。

2024年6月からスタートした灘区役所主催の「なだ実践ゼミ」では、高齢者の生活支援、子どもや多世代交流の居場所、中学生を対象とした防災活動、企業連携の取り組みなど、すでに新たな活動が始まりつつあり、その報告もあります。

地域活動に関わっている方も、第一歩を踏み出したい方も、ぜひ一緒に灘区のこれらについて語り合しましょう！

灘区についてみんなで考えてみませんか？  
「なだ実践ゼミ」での生まれつつある活動も紹介します



灘のいろんな人とつながりたい

これから地域活動をはじめたい

誰もが住みやすい地域になるために自分にできることはなんだろう



2025年

**日時** 3月8日(土)  
13:30~16:00 (開場13:15)

**会場** 灘区文化センター大会議室  
(神戸市灘区深田町4-1-39 メイン六甲5階)

**参加費** 無料

**対象** 灘区に在住・在勤・在学など、灘区にゆかりがある方

**定員** 先着100名  
(※申込み期間は1月10日~2月28日)

**内容**

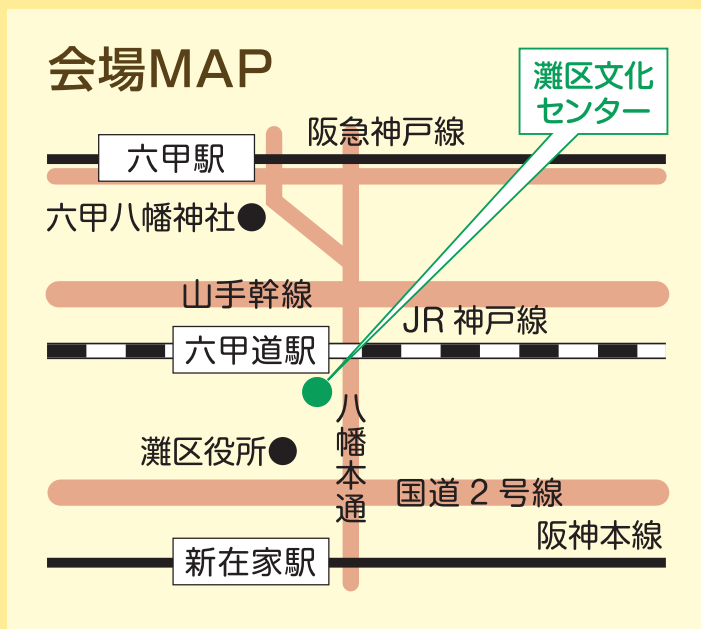
- オープニングコンサート  
神戸大学交響楽団有志
- 灘区「地域カルテ」の紹介
- 「なだ実践ゼミ」の報告
- グループトーク
  - 区内における企業・大学との連携事例の紹介
  - テーマ別ディスカッション

【主催】 灘区役所  
【企画運営】 認定NPO法人コミュニティ・サポートセンター神戸(CS神戸)

裏面で会場案内

# 灘区の『いま』を見つめ、 『これから』を考える なだ大交流会

**会場**  
**灘区文化センター  
 大会議室**  
 神戸市灘区深田町4-1-39  
 メイン六甲5階  
 (JR六甲道駅 南側直結)



## ■ 座学の様子



## ■ グループワーク



『なだ実践ゼミ』の様子  
 やってきました。  
 1年間こんなことを



## ■ テーマ別の活動トライアル



## お申込み

1 | **Googleformsにて**  
<https://forms.gle/fLog4XwAwh47rwcS7>



←こちらからも  
お申込み  
いただけます。

2 | **電話・FAX・メールにて**

①名前、②郵便番号、③住所、④電話番号、⑤E-mail、⑥年代(〇〇歳代)、⑦所属(あれば)、⑧地域活動・ボランティア経験の有無、⑨参加動機をご記入の上、下記事務局までお申込みください。

認定NPO法人コミュニティ・サポートセンター神戸 (CS神戸)  
 地域共生拠点・あすパーク

〒657-0032 神戸市灘区中郷町5丁目1 大和公園南側内  
 (火~土 9:30~17:00) 日・月・祝 おやすみ

[TEL] 078-200-5293

[FAX] 078-200-5294

[E-mail] nada@cskobe.com